

# DEMANDE D'ENREGISTREMENT D'UNE PLATEFORME MULTIACTIVITÉS AU TITRE DES INSTALLATIONS CLASSÉES POUR LA PROTECTION DE L'ENVIRONNEMENT

STATION DE TRANSIT ET CONCASSAGE-CRIBLAGE DE MATÉRIAUX  
INERTES, CENTRALE À BETON, CENTRALE D'ENROBAGE À CHAUD,  
BROYAGE ET COMPOSTAGE DE DÉCHETS VÉGÉTAUX, TRANSIT DE  
DÉCHETS PLASTIQUES

## SOCIÉTÉ ÉCOPOLE DE CHAMPAGNE

Commune de Monthelon  
Département de la Marne (51)





# Sommaire

---

<b>1. MOYENS EN MATÉRIEL DE LA SOCIÉTÉ</b>	<b>5</b>
<b>2. MOYENS HUMAINS DE LA SOCIÉTÉ</b>	<b>9</b>
<b>3. CAPACITÉS FINANCIÈRES DE LA SOCIÉTÉ</b>	<b>10</b>
<b>4. PLAN D'ASSURANCE QUALITÉ</b>	<b>10</b>



**PIÈCE JOINTE N°5 : CAPACITÉS TECHNIQUES ET FINANCIÈRES DE LA SOCIÉTÉ**

La société Ecopole de Champagne a été créée le 24 décembre 2021. Compte tenu de la création récente de cette société, et de l'absence d'activités antérieures, cette pièce sera dédiée à l'analyse des capacités techniques et financières de la société Pothelet SAS, la société mère. Créée en 1963 à Pierry, cette entreprise initialement tournée vers les travaux agricoles et viticoles s'est diversifiée vers les travaux publics, en faisant aujourd'hui son cœur de métier.

## 1. MOYENS EN MATÉRIEL DE LA SOCIÉTÉ

La société Pothelet SAS dispose du matériel suivant (en propre ou loué) :

CATEGORIE 1 - ENGINS À CHENILLES	Fabricant	N° de série	Année
Pelle sur chenille type E380	Volvo	EJ00390065	2018
Pelle sur chenille 336 NG équipée d'un système de guidage 3D SITECH	Caterpillar	JHD00437	2019
Pelle sur chenille 336 FL XE (Hybride)	Caterpillar	LTP 00260	2016
Pelle à chenilles 336 EL	Caterpillar	YCE00191	2013
Pelle à chenilles 324 EL équipée d'un système de guidage 3D SITECH	Caterpillar	TLF00342	2014
Pelle sur chenilles 324 EL	Caterpillar	TLF00168	2013
Pelle sur chenilles 323 NG équipée d'un système de guidage 3D SITECH	Caterpillar	RAZ00468	2018
Pelle sur chenilles 320 EL équipée d'un système de guidage 3D SITECH	Caterpillar	NAZ2334	2015
Pelle sur chenille 315 FL	Caterpillar	TDY10740	2017
Pelle à chenilles 325F	Caterpillar	RBW20919 8	2020
Chargeur à chenilles (TRAX) 963D	Caterpillar	LCS01779	2013
Mini pelle 309 NG	Caterpillar	GW900121	2019
Mini pelle 308E 2	Caterpillar	TMX00701	2013
Mini pelle 308 E2CR	Caterpillar	FJX08523	2017
Mini pelle 308 D	Caterpillar	FYCO1965	2011
Mini pelle 308 NG	Caterpillar	GW801596	2020
Mini pelle 303.5	Caterpillar	JX201777	2019
Mini pelle 303	Caterpillar	BXT051129	2010
Tracteur sur chaînes (BULL) DTXW équipé d'un système de guidage 3D SITECH	Caterpillar	STE127	2017
Tracteur sur chaînes (BUL) D61 PX I équipé d'un système de guidage 3D TOPCON	Komatsu	41092	2020
Tracteur sur chaînes (BULL) D61 PXI-23 équipé d'un système de guidage 3D TOPCON	Komatsu	30891	2014
Scalpeur cribleur	Keestrack Novum	21N568	2011
Concasseur à mâchoires type J44	Mc Closkey		2013

CATEGORIE 2 - ENGIN SUR PNEUS	Fabricant	N° de série	Année
Niveleuse à pneus 120M2 équipée d'un système de guidage 3d SITECH	Caterpillar	M9C00813	2017
Chargeur 257B	Caterpillar	SLK09543	2010
Chargeur à pneus 972K	Caterpillar	PE700351	2013
Chargeuse à pneus 950 K	Caterpillar	J5M01109	2014
Chargeur à pneus	Komatsu	H62184	2014
Chargeur 972M	Caterpillar	LSJ01939	2019
Chargeur 906M	Caterpillar	K5600892	2020
Pelle à pneus	Volvo	NS 320090	2015
Pelle à pneus M316D	Caterpillar	D6W592	2012
Tombereau articulé DUMPER 730C	Caterpillar	TFF213	2014
Tombereau articulé DUMPER 730	Caterpillar	B1M1957	2008
Tombereau articulé DUMPER 730	Caterpillar	B1M3265	2012
Tombereau articulé DUMPER 730	Caterpillar	03T300160	2018
Tombereau articulé DUMPER 730	Caterpillar	03T300825	2019
Télescopique TH63	Caterpillar	5WM01949	1998

CATEGORIE 3 - ENGIN DE PETIT GABARIT	Fabricant	N° de série	Année
Compacteur vibrant monocylindre CS663E	Caterpillar	AEF00316	2002
Compacteur CS76XT	Caterpillar	CYX00556	2011
Chargeur compact 257B2	Caterpillar	SLK09543	2010
Roule compacteur 2 cylindres CC34BE	Caterpillar	47100138	2015

**CATEGORIES 4 et 5 – ensembles routiers et camions bennes :**

- 7 tracteurs MERCEDES
- 1 tracteur SCANIA
- 1 porteur MERCEDES tautliner
- 1 porteur SCANIA multi caisson 8 x 2
- 1 plateau Rideaux SAMRO
- 1 plateau Porte engin
- 2 remorques Porte engin FAYMONVILLE
- 2 remorques STAS (benne)
- 1 remorque Rideaux KAISER
- 1 remorque Rideaux FRUEHAUF
- 1 remorque DEMICO type C102X1 (6,5 tonnes)

**PIÈCE JOINTE N°5 : CAPACITÉS TECHNIQUES ET FINANCIÈRES DE LA SOCIÉTÉ**

---

- 2 remorques BENALU type T34CTP 1NL (benne)
- 4 remorques Citernes Amovibles
- 1 remorque Citerne BSLT
- 2 remorques Citerne MAISONNEUVE
- 4 citernes amovible MAGYAR
- 5 camions 32 T MERCEDES benne
- 2 camion 26 T MERCEDES multi-bennes
- 1 camions 26 T MERCEDES benne
- 1 camion 19 T MERCEDES Actros 1831 (bâché)
- 1 balayeuse VAL' AIR
- 1 camion-citerne MERCEDES (carburants)
- 2 camions plateau MERCEDES
- 2 camions 26T SCANIA benne

**CATEGORIE 6 : CAMIONNETTES DE CHANTIER ET VOITURES DES CHAUFFEURS D'ENGINS**

- 4 camionnettes Benne IVECO 3,5 tonnes
- 3 camionnettes Benne FORD 3,5 tonnes
- 1 camionnettes Benne MERCEDES 3,5 tonnes
- 4 camionnettes benne OPEL MOVANO
- 4 PEUGEOT Partner
- 1 PEUGEOT Expert
- 1 Clio RENAULT
- 1 RENAULT Traffic
- 1 RENAULT Kangoo
- 3 FIAT Doblo
- 2 CITROËN Berlingo
- 6 camionnettes MERCEDES CITAN
- 1 CITROËN Jumpy
- 2 OPEL Combo
- 1 MERCEDES VITO

**CATEGORIE 7 et 8 – PETITS MATÉRIELS et ÉQUIPEMENTS**

- Rammax
- Pilonneuse
- Compresseur

- Plaque vibrante
- Laser
- Tapis
- Marteau hydraulique Caterpillar R 325 C Présentation entreprise Page 18/62
- Elagueuse
- Bétonnière
- Talocheuse
- Porte outils
- Herse rotative
- Dragger (essais)
- Brise roches pelle 320
- Brise roches mini pelle
- Brise roches tractopelle
- Broyeuse adaptable sur pelle
- Cisaille de démolition adaptable sur pelle
- Pince Caterpillar 329D
- Equipement démolition Pelle Volvo EC380
- 1 station autonomes robotisée
- 2 cannes GPS pour les relevés et les implantations
- logiciels MENSURA pour les calculs de cubature, la création de modèle 3D
- logiciel AUTOCAD pour la réalisation des plans d'exécution et plans de récolement.
- système de guidage 3D pelles / engins : SITECH / TOPCON
- système de guidage : EARTHWORK / GCS 900
- 3 bases de transmissions
- 1 drone PHANTOM 4 RTK
- logiciels de guidage TOPCON 3D OFFICE
- TRIMBLE BUSINESS CENTER
- WORKMANAGER (envoi de modifications du projet aux machines depuis le bureau)
- 1 traceur canon
- 1 base vie berce ampiroll.



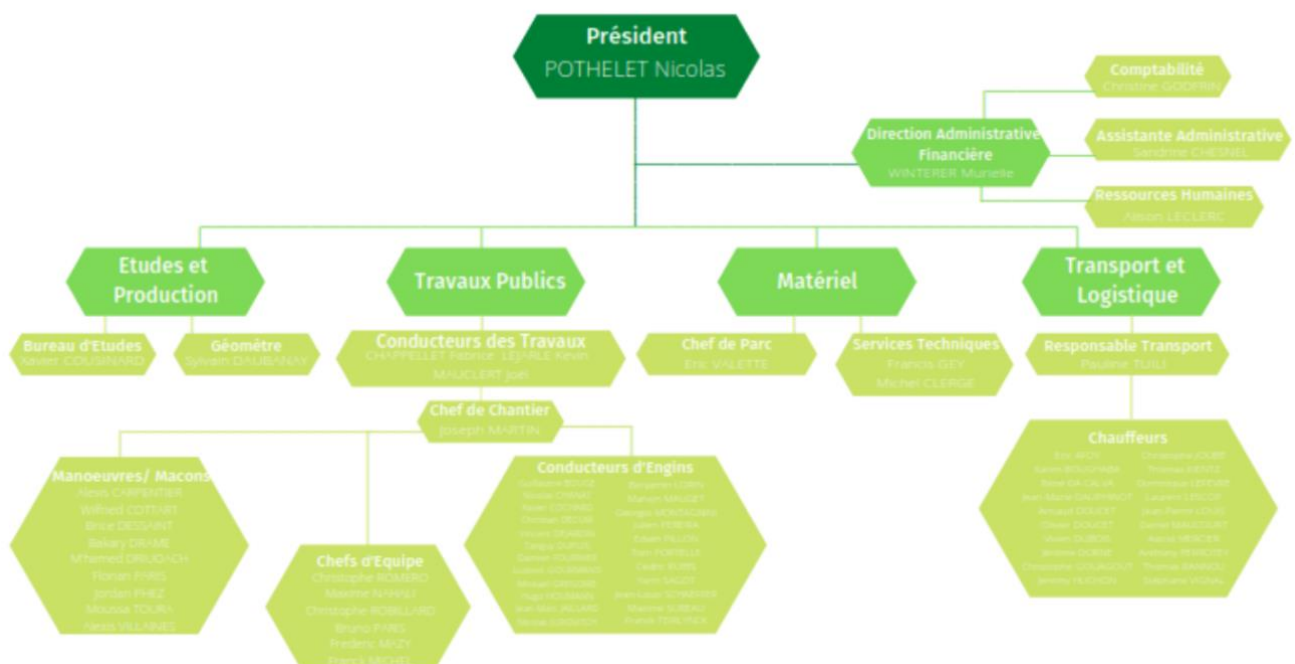
**PIÈCE JOINTE N°5 : CAPACITÉS TECHNIQUES ET FINANCIÈRES DE LA SOCIÉTÉ**

**Précisons que sur la plateforme projetée par la société Ecopole de Champagne, le matériel qui sera utilisé sera le suivant :**

- Installation de concassage et criblage :
  - 1 concasseur à mâchoires mobile sur chenilles, marque McCloskey, type J44 (intervention par campagnes),
  - 1 crible mobile sur chenilles, marque Keestrack, type Novum, crible KT-4215 Heavy duty.
- 1 centrale à béton prêt à l'emploi de la marque Stetter et de type M 2.5 RS 5,
- 1 centrale d'enrobage à chaud de la marque Arcen (modèle non encore choisi),
- 1 broyeur mobile fonctionnant par campagnes (pôle déchets verts),
- 3 chargeurs sur pneus, deux de la marque Caterpillar modèle 972K et 950K et un de la marque Komatsu modèle WA320-6,
- 1 chargeur sur chenilles / trax Caterpillar modèle 963D,
- 2 pelles, une de la marque Volvo modèle EC380EHR et une de la marque Caterpillar modèle 336,
- 1 bulldozer de la marque Komatsu modèle D61PXI-23,
- 4 tombereaux de la marque Caterpillar modèle 730.

## 2. MOYENS HUMAINS DE LA SOCIÉTÉ

L'effectif de la société Pothelet SAS est de 73 personnes. L'organisation au sein de la société est la suivante :



### 3. CAPACITÉS FINANCIÈRES DE LA SOCIÉTÉ

La société Pothelet est une société par actions simplifiée au capital social de 150 000 € et dont le siège est implanté à Pierry (51530) – allée Maxenu. Le chiffre d'affaires réalisé au cours des cinq dernières années est le suivant :

Année	2017	2018	2019	2020	2021
CA	7 830 000 €	9 229 000 €	11 614 000 €	11 437 934€	13 023 152€

Rappelons que la société Ecopole de Champagne a été créée le 24 décembre 2021. Un exercice complet ne s'est pas encore déroulé, mais nous donnons pour information le chiffre d'affaires au 10/11/2022 : 905 085€ HT.

### 4. PLAN D'ASSURANCE QUALITÉ

La qualité « produit » et « prestation » fait partie des exigences de la société Pothelet SAS. Celle-ci s'appuie sur un plan d'assurance qualité (PAQ) établi avant toute prestation et impliquant des contrôles rigoureux internes et externes à la charge de la société. Le plan s'applique à la société Pothelet SAS, mais également à l'ensemble de ses sous-traitants et fournisseurs.

Le PAQ reprend les exigences propres à chaque chantier, et chaque intervenant est tenu de justifier la prise en considération de ces exigences dans le cadre de sa mission. Ainsi, pour chaque phase d'exécution, le plan indique :

- les procédés et moyens d'exécution envisagés,
- les consignes à respecter, données à l'exécution,
- les essais et contrôles, à savoir :
  - les essais ou procédures à réaliser,
  - la fréquence de ces essais ou procédures,
  - l'établissement de documents,
  - les procédés et délais de transmission de ces documents,
- la ou les personne(s) intervenante(s) et leur degré d'intervention,
- les seuils d'alertes,
- les points d'arrêts,
- les réactions et prises de décisions suivant leur niveau d'importance.

La coordination entre les différents intervenants (bureaux d'études, laboratoire de la société, coordinateur QSE, conducteur de travaux...) est assurée par le président. Cette organisation permet d'assurer la maîtrise des procédures qualité de la société Pothelet SAS.